

بسمه تعالی

فرم شناسنامه خدمت دستگاه اجرایی

ضمیمه ۱

۱- عنوان خدمت: تشکیل و انحلال شرکت سهامی زراعی		۲- شناسه خدمت (این فیلد توسط سازمان مدیریت و برنامه ریزی کشور تکمیل می شود.)	
نام دستگاه اجرایی: سازمان مرکزی تعاون روستایی ایران		نام دستگاه مادر: وزارت جهاد کشاورزی	
شرح خدمت		مجوزی است که بر مبنای آن نظام سهامی زراعی به متقاضیان واحد های بهره برداری، به منظور یکپارچه سازی اراضی و افزایش بهره وری داده می شود.	
نوع خدمت		<input checked="" type="checkbox"/> خدمت به شهروندان (G2C) <input checked="" type="checkbox"/> خدمت به کسب و کار (G2B) <input type="checkbox"/> خدمت به دیگر دستگاه های دولتی (G2G)	
ماهیت خدمت		<input checked="" type="checkbox"/> حاکمیتی <input type="checkbox"/> تصدی گری	
سطح خدمت		<input checked="" type="checkbox"/> ملی <input type="checkbox"/> منطقه ای <input type="checkbox"/> استانی <input checked="" type="checkbox"/> شهرستانی <input type="checkbox"/> روستایی	
رویداد مرتبط با:		<input type="checkbox"/> تولد <input type="checkbox"/> آموزش <input type="checkbox"/> سلامت <input type="checkbox"/> مالیات <input checked="" type="checkbox"/> کسب و کار <input type="checkbox"/> تامین اجتماعی <input type="checkbox"/> ثبت مالکیت	
نحوه آغاز خدمت		<input checked="" type="checkbox"/> تقاضای گیرنده خدمت <input type="checkbox"/> فرارسیدن زمانی مشخص <input type="checkbox"/> رخداد رویدادی مشخص <input type="checkbox"/> تشخیص دستگاه <input type="checkbox"/> سایر: ...	
مدارک لازم برای انجام خدمت		۱- تقاضای کتبی متقاضیان، ۲- معرفی نامه استان، ۳- گزارش بازدید و ارزیابی فنی استان، ۴- نتایج مطالعات امکان سنجی توسط مشاور فنی، ۵- برگ محضری واگذاری حق بهره برداری از عوامل تولید به شرکت توسط بهره برداران، ۶- صورت جلسه تعیین کمیته ارزیابی منابع، ۷- صورت جلسه ارزیابی منابع و عوامل تولید، ۸- آگهی دعوت مجمع عمومی، ۹- صورت جلسه مجمع، ۱۰- اساسنامه شرکت، ۱۱- آگهی تاسیس شرکت، ۱۲- صورت جلسه هیئت مدیره شرکت، ۱۳- مصوبات هیئت مدیره برای نقل و انتقال سهام، ۱۴- تقاضای کتبی سهامدار برای انتقال سهام، ۱۵- گواهی حصر وراثت. و احراز هویت حقیقی و حقوقی	
قوانین و مقررات بالادستی		قانون تشکیل شرکت های سهامی زراعی (مصوب ۵۲/۲۳)، اساسنامه شرکت های سهامی زراعی مصوب ۹۰/۱۲/۷ هیات وزیران، قانون تجارت، قانون راجع به ضوابط مربوط به خرید اراضی و مستحدثات و اعیانی و ماشین آلات و قنوات و چاه های آب و وسایل آبیاری واقع در حوزه عمل شرکت های سهامی زراعی و شرکت های تعاونی تولید روستایی که در تاریخ تشکیل شرکت در مالکیت سهامداران نمی باشد (مصوب ۵۲/۸/۸)، قانون گسترش کشاورزی در قطب های کشاورزی (مصوب ۵۴/۳/۵)، لایحه قانونی اصلاح بعضی از موارد قانونی گسترش کشاورزی در قطب های کشاورزی (مصوب ۵۸/۹/۱۷)، آیین نامه اجرایی تشکیل شورای امور شرکت های سهامی زراعی و تعاونی های تولید موضوع ماده ۱۷ قانون تشکیل شرکت های سهامی زراعی (مصوب ۹۱/۱۲/۲۸)، آیین نامه اجرایی شورای حل اختلاف موضوع ماده ۸ قانون تشکیل شرکت های سهامی زراعی، آیین نامه اجرایی نحوه استفاده از سود سهام وزارت جهاد کشاورزی در شرکت های سهامی زراعی موضوع ماده ۳ قانون تشکیل شرکت های سهامی زراعی، آیین نامه اجرایی قانون گسترش کشاورزی (مصوب ۵۵/۴/۱۴)، آیین نامه اجرایی جلوگیری از خرد شدن اراضی کشاورزی و ایجاد قطعات مناسب فنی و اقتصادی (مصوب ۱۳۸۵)، آیین نامه اجرایی ماده ۱۱ قانون تشکیل وزارت جهاد کشاورزی (مصوب ۸۷/۴/۹)، دستور العمل آیین نامه ماده ۳ قانون تشکیل شرکت های سهامی زراعی (مصوب ۹۲/۱۲/۲۶) هیئت مدیره سازمان مرکزی تعاون روستایی ایران، دستور العمل آیین نامه ماده ۸ قانون تشکیل شرکت های سهامی زراعی (تایید مدیریت امور حقوقی ۹۳/۸/۲۸ و ابلاغ ۹۳/۹/۸)، دستور العمل تغییر و تحول مدیرعامل در شرکت های سهامی زراعی، دستور العمل استخدامی شرکت سهامی زراعی، دستور العمل شرایط عضویت اعضای هیئت مدیره، مدیرعامل و بازرسان شرکت های سهامی زراعی و وظایف هیئت رئیسه مجمع شرکت های سهامی زراعی و شیوه نامه برگزاری مجمع، دستور العمل نحوه نقل و انتقال سهام و نحوه استفاده از عواید سهام در شرکت های سهامی زراعی (موضوع مواد ۹۱۰، ۱۰۱۹ قانون تشکیل شرکت های زراعی و مواد ۴۳ و ۸ اساسنامه شرکت های سهامی زراعی)، دستور العمل شرکت های تعاونی تولید متقاضی تبدیل به شرکت سهامی زراعی، دستور العمل مقررات مالی و معاملات شرکت های سهامی زراعی، دستور العمل ضوابط ارزیابی تعیین ارزش حق استفاده از منابع آب و خاک و عوامل تولید در شرکت های سهامی زراعی (به استناد تبصره ماده ۲ قانون و بند ۲ الی ۷ تصویب نامه هیئت وزیران مصوب ۹۰/۱۲/۷)، دستور العمل سیاستگذاری، برنامه ریزی و نظارت بر وصول و مصرف اعتبارات آموزشی اتحادیه و شرکت های تعاونی تولید روستاییو سهامی زراعی (مصوب ۹۳/۶/۱۷)	
آمار تعداد خدمت گیرندگان		۴ مجوز تشکیل سالانه/انحلال حسب مورد (متناسب با میزان زمین بهره برداران و شرایط اجتماعی- فرهنگی متغیر است) خدمت گیرندگان در: ماه فصل <input checked="" type="checkbox"/> سال	
متوسط مدت زمان آرایه خدمت:		تشکیل و انحلال: پس از تایید مطالعات امکان سنجی و طی مراحل قانونی حداقل ۱۲ ماه	
تواتر		تشکیل و انحلال: <input checked="" type="checkbox"/> یکبار برای همیشه	
تعداد بار مراجعه حضوری		تشکیل (۲ بار): ارائه درخواست و مدارک // در یافت مجوز تشکیل	
هزینه آرایه خدمت (ریال) به خدمت گیرندگان		مبلغ (مبالغ)	
پرداخت بصورت الکترونیک		شماره حساب (های) بانکی	
<input type="checkbox"/>		ندارد	
<input type="checkbox"/>		ندارد	
<input type="checkbox"/>		...	

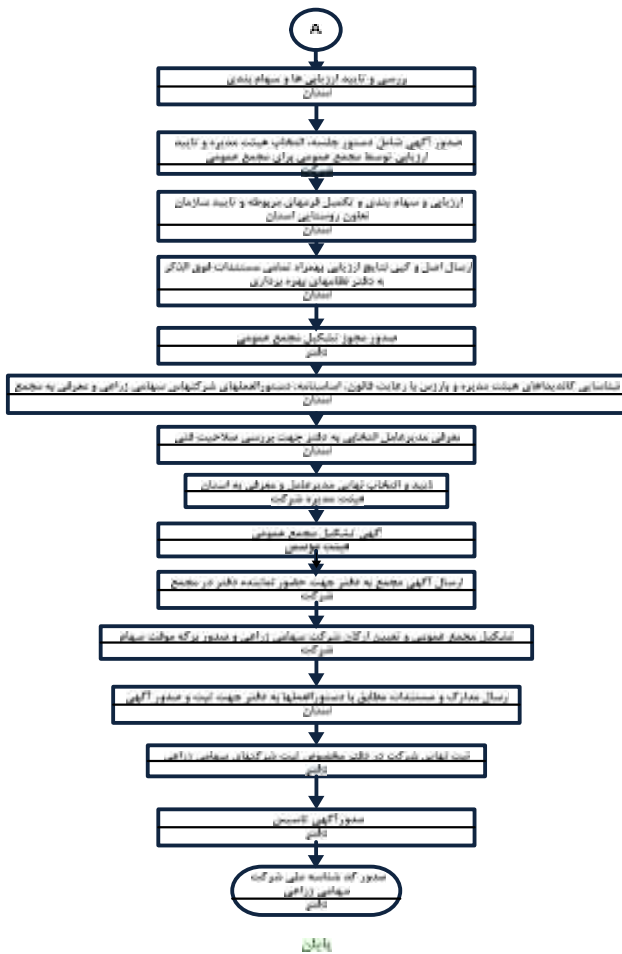
۴- مشخصات خدمت

۵- جزئیات خدمت

آدرس دقیق و مستقیم خدمت در وبگاه در صورت الکترونیکی بودن همه یا بخشی از آن ----- نام سامانه مربوط به خدمت در صورت الکترونیکی بودن همه یا بخشی از آن: ----- WWW.-----		
مراحل خدمت	نوع ارائه	رسانه ارتباطی خدمت
در مرحله اطلاع رسانی خدمت	<input checked="" type="checkbox"/> الکترونیکی	<input checked="" type="checkbox"/> اینترنتی (مانند وبگاه دستگاه) <input type="checkbox"/> تلفن همراه (برنامه کاربردی) <input type="checkbox"/> پست الکترونیک <input type="checkbox"/> ارسال پستی <input type="checkbox"/> تلفن گویا یا مرکز تماس <input type="checkbox"/> پیام کوتاه <input type="checkbox"/> سایر (با ذکر نحوه دسترسی)
	<input type="checkbox"/> غیر الکترونیکی	جهت احراز اصالت فرد <input type="checkbox"/> جهت احراز اصالت مدرک <input type="checkbox"/> نبود زیرساخت ارتباطی مناسب <input type="checkbox"/> سایر: <input type="checkbox"/>
در مرحله درخواست خدمت	<input type="checkbox"/> الکترونیکی	<input type="checkbox"/> اینترنتی (مانند وبگاه دستگاه) <input type="checkbox"/> تلفن همراه (برنامه کاربردی) <input type="checkbox"/> پست الکترونیک <input type="checkbox"/> ارسال پستی <input type="checkbox"/> تلفن گویا یا مرکز تماس <input type="checkbox"/> پیام کوتاه <input type="checkbox"/> دفاتر پیشخوان شماره قرارداد واگذاری خدمات به دفاتر پیشخوان: <input type="checkbox"/> عناوین مشابه دفاتر پیشخوان <input type="checkbox"/> سایر (با ذکر نحوه دسترسی)
	<input checked="" type="checkbox"/> غیر الکترونیکی	جهت احراز اصالت فرد <input checked="" type="checkbox"/> جهت احراز اصالت مدرک <input checked="" type="checkbox"/> نبود زیرساخت ارتباطی مناسب <input type="checkbox"/> سایر: <input type="checkbox"/>
مرحله تولید خدمت (فرآیند داخل دستگاه یا ارتباط با دیگر دستگاه ها)	<input type="checkbox"/> الکترونیکی	<input type="checkbox"/> اینترنتی (مانند درگاه دستگاه) <input type="checkbox"/> اینترنتی (مانند اینترنت داخلی دستگاه یا ERP) <input type="checkbox"/> پست الکترونیک <input type="checkbox"/> سایر (با ذکر نحوه دسترسی)
	<input checked="" type="checkbox"/> غیر الکترونیکی	سایر: <input type="checkbox"/>
در مرحله ارائه خدمت	<input type="checkbox"/> الکترونیکی	<input type="checkbox"/> اینترنتی (مانند وبگاه دستگاه) <input type="checkbox"/> تلفن همراه (برنامه کاربردی) <input type="checkbox"/> پست الکترونیک <input type="checkbox"/> ارسال پستی <input type="checkbox"/> تلفن گویا یا مرکز تماس <input type="checkbox"/> پیام کوتاه <input type="checkbox"/> دفاتر پیشخوان شماره قرارداد واگذاری خدمات به دفاتر پیشخوان: <input type="checkbox"/> عناوین مشابه دفاتر پیشخوان <input type="checkbox"/> سایر (با ذکر نحوه دسترسی)
	<input checked="" type="checkbox"/> غیر الکترونیکی	جهت احراز اصالت فرد <input type="checkbox"/> جهت احراز اصالت مدرک <input type="checkbox"/> نبود زیرساخت ارتباطی مناسب <input type="checkbox"/> سایر: دریافت مجوز <input checked="" type="checkbox"/>

استعلام غیر الکترونیکی	استعلام الکترونیکی		فیلدهای موردتبادل	نام سامانه های دیگر	۷- ارتباط خدمات با سایر سامانه ها (بانکهای اطلاعاتی) در دستگاه			
	برخط online	دستای (Batch)						
<input type="checkbox"/>	<input type="checkbox"/>	<input type="checkbox"/>						
<input type="checkbox"/>	<input type="checkbox"/>	<input type="checkbox"/>						
<input type="checkbox"/>	<input type="checkbox"/>	<input type="checkbox"/>						
<input type="checkbox"/>	<input type="checkbox"/>	<input type="checkbox"/>						
استعلام الکترونیکی اگر استعلام غیرالکترونیکی است، استعلام توسط:	استعلام الکترونیکی		مبلغ (در صورت پرداخت هزینه)	فیلدهای موردتبادل	نام سامانه های دستگاه دیگر	نام دستگاه دیگر	۸- ارتباط خدمات با سایر دستگاههای دیگر	
	برخط online	دستای (Batch)						
<input type="checkbox"/> دستگاه <input type="checkbox"/> مراجعه کننده	<input type="checkbox"/>	<input type="checkbox"/>						
۹- عناوین								
۱- تشکیل شرکت سهامی زراعی								
۲- انحلال شرکت سهامی زراعی								

مراحل انجام کار تشکیل شرکت سهامی زراعی (۱ تا ۲)



مراحل انجام کار تشکیل شرکت سهامی زراعی (۱ تا ۲)



نام و نام خانوادگی	تلفن	پست الکترونیک	واحد مربوط
شمس الله مراد نیا	۰۹۱۲۲۹۷۱۶۸۹	moradniya۲۰۱۲@yahoo.com	معاون اداری و مالی سازمان مرکزی تعاون روستایی ایران
محمود سلمانی	۸۸۹۰۱۰۱۴	mahmoodsalmani۱۳۴۰@yahoo.com	مدیر امور اداری سازمان مرکزی تعاون روستایی ایران
سید مهدی شفیعی قصر	۸۱۳۶۳۲۸۵	m.ghasar@agri-jahad.org	کارشناس مسئول اصلاح و بهبود فرآیندها مرکز نوسازی و تحول اداری
زهرا زارعی	۰۹۱۲۲۱۵۷۶۳۷	zareei.zahra@gmail.com	رییس گروه تشکیلات و روش های سازمان مرکزی تعاون روستایی ایران
علی اکبر بخشی	۸۸۳۸۳۰۶۴	akbar_bakhshi۴۶@yahoo.com	رئیس گروه شرکت های سهامی زراعی
احمد قادریان	۰۹۱۲۱۲۳۸۷۴۶	hmad.ghaderian۵۲@gmail.com	کارشناس گروه تشکیلات و روش های سازمان مرکزی تعاون روستایی ایران
فهیمة طاهری راد	۸۱۳۶۳۲۸۲	f.taherirad@yahoo.com	کارشناس اصلاح و بهبود فرآیندها
محمد مهدی شوشتری	۰۹۱۲۴۶۳۰۶۹۴	m.mshoostari@yahoo.com	کارشناس گروه تشکیلات و روش های سازمان مرکزی تعاون روستایی ایران

ردیف	عنوان مجوز	نوع مجوز	مستندات قانونی (مصوبه، بخشنامه، آیین نامه)	مدارک مورد نیاز	مدت اعتبار	هزینه (ریال)	متقاضی مجوز			مراجع ناظر	زمان تقریبی فرآیند مجوز (روز/ ساعت)	فرآیند مجوز		توضیحات
							حقیقی	حقوقی	دولتی			اختصاصی	مشترک *	
۱	تشکیل و انحلال شرکت سهامی زراعی	تشکیل	قانون تشکیل شرکت های سهامی زراعی، اساسنامه شرکت های سهامی زراعی مصوب ۹۰/۱۲/۷ هیات وزیران، قانون تجارت، قانون راجع به ضوابط مربوط به خرید اراضی و مستحدثات و اعیانی و ماشین آلات و قنوات و چاه های آب و وسایل آبیاری واقع در حوزه عمل شرکت های سهامی زراعی و شرکت های تعاونی تولید روستایی که در تاریخ تشکیل شرکت در مالکیت سهامدارن نمی باشد، قانون گسترش کشاورزی در قطب های کشاورزی، لایحه قانونی اصلاح بعضی از موارد قانونی گسترش کشاورزی در قطب های کشاورزی، آیین نامه اجرایی تشکیل شورای امور شرکت های سهامی زراعی و تعاونی های تولید موضوع ماده ۱۷ قانون تشکیل شرکت های سهامی زراعی، آیین نامه اجرایی حل اختلاف موضوع ماده ۸ قانون تشکیل شرکت های سهامی زراعی، آیین نامه اجرایی نحوه استفاده از سود سهام وزارت جهاد کشاورزی در شرکت های سهامی زراعی موضوع ماده ۳ قانون تشکیل شرکت های سهامی زراعی، آیین نامه اجرایی قانون گسترش کشاورزی، آیین نامه اجرایی جلوگیری از خرد شدن اراضی کشاورزی و ایجاد قطعات مناسب فنی و اقتصادی، آیین نامه اجرایی ماده ۱۱ قانون تشکیل وزارت جهاد کشاورزی، دستور العمل آیین نامه ماده ۳ قانون تشکیل شرکت های سهامی زراعی، دستور العمل تغییر و تحول مدیرعامل در شرکت های سهامی زراعی، دستور العمل استخدامی شرکت سهامی زراعی، دستور العمل شرایط عضویت اعضای هیئت مدیره، مدیرعامل و بازرسان شرکت های سهامی زراعی و وظایف هیئت رئیسه مجمع شرکت های سهامی زراعی و شیوه نامه برگزاری مجامع، دستور العمل نحوه نقل و انتقال سهام و نحوه استفاده از عواید سهام در شرکت های سهامی زراعی (موضوع مواد ۹، ۱۰، ۱۹، ۲۰ قانون تشکیل شرکت های زراعی و مواد ۴۳ و ۸ اساسنامه شرکت سهامی زراعی)، دستور العمل شرکت های تعاونی تولید متقاضی تبدیل به شرکت سهامی زراعی، دستور العمل مقررات مالی و معاملات شرکت های سهامی زراعی، دستور العمل ضوابط ارزیابی تعیین ارزش حق استفاده از منابع آب و خاک و عوامل تولید در شرکت های سهامی زراعی (به استناد تبصره ماده ۲ قانون و بند ۲ الی ۷ تصویب نامه هیئت وزیران مصوب ۹۰/۱۲/۷)، دستور العمل سیاستگذاری، برنامه ریزی و نظارت بر وصول و مصرف اعتبارات آموزشی اتحادیه و شرکت های تعاونی تولید روستایی و سهامی زراعی	نامحدود	-----	۱- تقاضای کتبی متقاضیان، ۲- معرفی نامه استان، ۳- گزارش بازدید و ارزیابی فنی استان، ۴- نتایج مطالعات امکان سنجی توسط مشاور فنی، ۵- برگ محضری واگذاری حق بهره برداری از عوامل تولید به شرکت توسط بهره برداران، ۶- صورتجلسه تعیین کمیته ارزیابی منابع، ۷- صورتجلسه ارزیابی منابع و عوامل تولید، ۸- آگهی دعوت مجمع عمومی، ۹- صورتجلسه مجمع، ۱۰- اساسنامه شرکت، ۱۱- آگهی تاسیس شرکت، ۱۲- صورتجلسه هیئت مدیره شرکت، ۱۳- مصوبات هیئت مدیره برای نقل و انتقال سهام، ۱۴- تقاضای کتبی سهامدار برای انتقال سهام، ۱۵- گواهی حصر وراثت و احراز هویت حقیقی و حقوقی	سازمان مرکزی تعاون روستایی ایران	یک سال	الکترونیکی	غیر الکترونیکی	توضیحات			

قانون تشکیل شرکت های سهامی زراعی، اساسنامه شرکت های سهامی زراعی مصوب ۹۰/۱۲/۷ هیات وزیران، قانون تجارت، قانون راجع به ضوابط مربوط به خرید اراضی و مستحقات و اعیانی و ماشین آلات و قنوات و جاه های آب و وسایل آبیاری واقع در حوزه عمل شرکت های سهامی زراعی و شرکت های تعاونی تولید روستایی که در تاریخ تشکیل شرکت در مالکیت سهامدارن نمی باشد، قانون گسترش کشاورزی در قطب های کشاورزی، لایحه قانونی اصلاح بعضی از موارد قانونی گسترش کشاورزی در قطب های کشاورزی، آیین نامه اجرایی تشکیل شورای امور شرکت های سهامی زراعی و تعاونی های تولید موضوع ماده ۱۷ قانون تشکیل شرکت های سهامی زراعی، آیین نامه اجرایی حل اختلاف موضوع ماده ۸ قانون تشکیل شرکت های سهامی زراعی، آیین نامه اجرایی نحوه استفاده از سود سهام وزارت جهاد کشاورزی در شرکت های سهامی زراعی موضوع ماده ۳ قانون تشکیل شرکت های سهامی زراعی، آیین نامه اجرایی قانون گسترش کشاورزی، آیین نامه اجرایی جلوگیری از خرد شدن اراضی کشاورزی و ایجاد قطعات مناسب فنی و اقتصادی، آیین نامه اجرایی ماده ۱۱ قانون تشکیل وزارت جهاد کشاورزی، دستورالعمل آیین نامه ماده ۳ قانون تشکیل شرکت های سهامی زراعی، دستورالعمل آیین نامه ماده ۸ قانون تشکیل شرکت های سهامی زراعی، دستورالعمل تغییر و تحول مدیرعامل در شرکت های سهامی زراعی، دستورالعمل استخدامی شرکت سهامی زراعی، دستورالعمل شرایط عضویت اعضای هیئت مدیره، مدیرعامل و بازرسان شرکت های سهامی زراعی و وظایف هیئت رئیسه مجمع شرکت های سهامی زراعی و شیوه نامه برگزاری مجامع، دستورالعمل نحوه نقل و انتقال سهام و نحوه استفاده از عواید سهام در شرکت های سهامی زراعی (موضوع مواد ۹، ۱۰، ۱۹ قانون تشکیل شرکت های زراعی و مواد ۴۳ و ۸ اساسنامه شرکت سهامی زراعی)، دستورالعمل شرکت های تعاونی تولید متقاضی تبدیل به شرکت سهامی زراعی، دستورالعمل مقررات مالی و معاملات شرکت های سهامی زراعی، دستورالعمل ضوابط ارزیابی تعیین ارزش حق استفاده از منابع آب و خاک و عوامل تولید در شرکت های سهامی زراعی (به استناد تبصره ماده ۲ قانون و بند ۲ الی ۷ تصویب نامه هیئت وزیران مصوب ۹۰/۱۲/۷)، دستورالعمل سیاستگذاری، برنامه ریزی و نظارت بر وصول و مصرف اعتبارات آموزشی اتحادیه و شرکت های تعاونی تولید روستایی و سهامی زراعی

اتحلال

۲

تقاضای کتبی متقاضیان

نامحدود

سازمان مرکزی تعاون روستایی ایران

یک سال

فرم شماره یک

لیست اطلاعات مجوزهای حقیقی، حقوقی و دولتی در وزارتخانه / سازمان

*اگر مراحل مجوز دارای فرآیند مشترک با دیگر دستگاه ها و نیازمند تبادل داده با آنها است، فرم شماره ۲ نیز تکمیل شود